

## VOGLIAMO DONARE FRUTTA E VERDURA FRESCA AD UNA RETE DI MENSE PER I POVERI

**L**e decine di strutture e mense che offrono cibo a poveri e indigenti recuperano i prodotti grazie al contributo delle banche alimentari, dei supermercati e dei ristoranti.

Purtroppo accade che queste non ricevano prodotto a sufficienza e, quasi sempre, non lo ricevano fresco.

I poveri che frequentano le mense hanno invece bisogno di cibo fresco e di una dieta ricca di vitamine e di proteine vegetali.



## LA POVERTÀ IN ITALIA: OLTRE 4 MILIONI DI PERSONE

**N**el 2014 oltre quattro milioni di persone si sono trovate in condizioni di povertà assoluta o povertà relativa come l'ISTAT indica nella sua ultima ricerca.

La povertà relativa al 2014 ha coinvolto infatti il 10,3% delle famiglie e il 12,9% delle persone residenti.

Lo scorso anno le persone in condizioni di povertà assoluta residenti in Lombardia sono state 568.000.

I numeri indicano che anche un Paese apparentemente benestante come il nostro, ha enormi sacche di povertà e che queste si concentrano nelle maggiori città, composte non solo da stranieri immigrati ma anche da tanti italiani.



Portiamo cibo a chi ha bisogno

### DOVE SIAMO

**Sede operativa:**  
Via Livescia a Civello, frazione di  
Villa Guardia 22079 (CO)

**Sede amministrativa:**  
Vittoria Colonna 51,  
20149 Milano

### CONTATTI

[info@agricolaprobono.org](mailto:info@agricolaprobono.org)

[www.agricolaprobono.org](http://www.agricolaprobono.org)



## PORTIAMO CIBO A CHI HA BISOGNO

**S**iamo un'associazione senza scopo di lucro, organizzata per coltivare e raccogliere da agricoltori amici i prodotti della terra e consegnarli a chi ne ha bisogno, a partire dalla mense dei poveri delle città di Milano e Como.

Siamo un gruppo di persone che vuole utilizzare la propria esperienza per incrociare la domanda di cibo gratuito e l'offerta che viene scartata, consapevoli che solo nel capoluogo lombardo ci sono migliaia di persone italiane e straniere che vivono in condizioni di grave disagio.

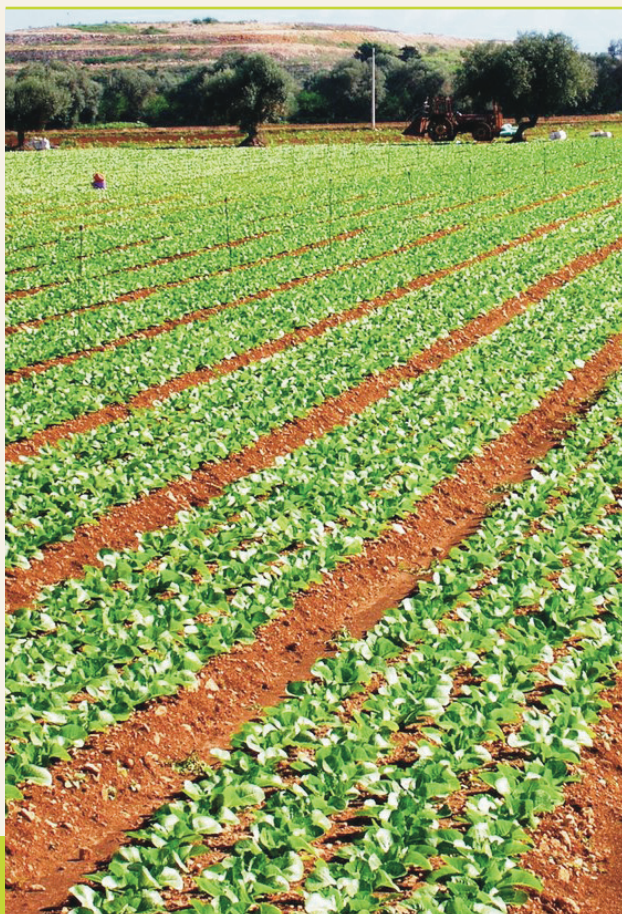
Come contrappunto, circa un terzo della produzione agricola viene dispersa, non utilizzata o sprecata.

Il progetto vuole dar vita ad una realtà costituita da una rete di agricoltori e da una serie di mense laiche e cattoliche che hanno bisogno di cibo fresco per le persone che assistono.



## VOGLIAMO COSTRUIRE UNA RETE DI AGRICOLTORI CHE DONA CON IL CUORE

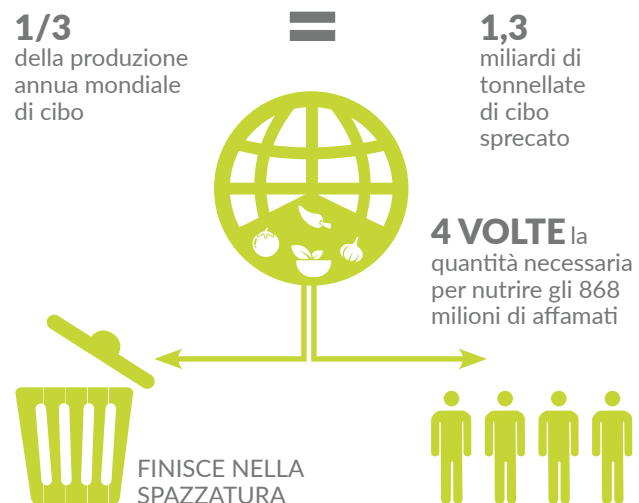
**S**tiamo organizzando una rete di agricoltori consapevoli: il continuo spreco alimentare e la certezza che migliaia di persone continuano a soffrire la fame sono due spaccati emblematici della realtà in cui viviamo. In agricoltura sono molti i prodotti in eccesso o non raccolti perché non conformi alle regole di vendita al dettaglio: creare una rete che organizzi questa domanda ed offerta non solo è necessario, ma indispensabile.



## NEL MONDO 900 MILIONI DI PERSONE SOFFRONO LA FAME, MA TONNELLATE DI CIBO VENGONO SPRECAE

**D**al 1974 a oggi lo spreco alimentare mondiale è aumentato del 50% ma, solo di recente, complice la crisi economica globale, la questione è stata trattata come un vero problema. Secondo le stime della FAO, gli sprechi alimentari nel mondo ammontano a più di 1,3 miliardi di tonnellate all'anno, pari a circa un terzo della produzione totale. La situazione italiana è altrettanto preoccupante: con lo spreco italiano di un anno si sfamerebbero quasi 44 milioni e mezzo di persone presenti sul territorio nazionale.

Ogni anno nel mondo sono sprecati **1,3 miliardi** di tonnellate di cibo, ancora perfettamente commestibili, mentre **868 milioni** di persone soffrono la fame.



## IN AGRICOLTURA IL 32% DELLE RISORSE ALIMENTARI SONO SPRECAE

**L**a FAO stima uno spreco del 32% delle risorse alimentari. Questo avviene durante tutte le fasi della catena di distribuzione alimentare: produzione, raccolta, elaborazione dei prodotti.

**I dati pubblicati dalla FAO sono impressionanti. Questo il dato sulla frutta e sui legumi:**

# 45%

PERDITA DI  
FRUTTA  
e LEGUMI

Frutta e verdura, così come radici e tuberi, sono gli alimenti con il più alto tasso di spreco: viene persa quasi la **metà dell'intera produzione** di frutta e verdura

